

Схема размещения необходимого количества снегозащитных черепиц или крюков для прессованной черепицы

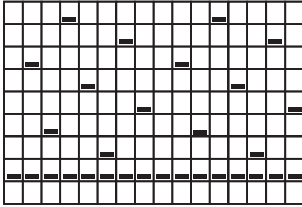


Схема А – Каждая 8 черепица в каждом ряду – 1 снегозащитная черепица или крюк + один целый ряд у карнизного свеса.
Потребность: приблизительно 1,3 шт./м²

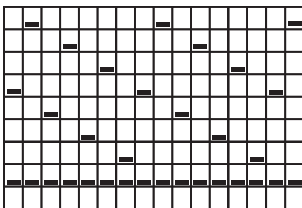


Схема В – Каждая 7 черепица в каждом ряду – 1 снегозащитная черепица или крюк + один целый ряд у карнизного свеса.
Потребность: приблизительно 1,4 шт./м²

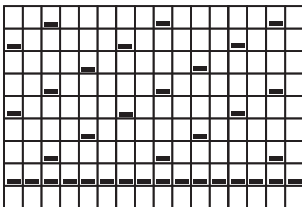


Схема С – Каждая 6 черепица в каждом ряду – 1 снегозащитная черепица или крюк + один целый ряд у карнизного свеса.
Потребность: приблизительно 1,8 шт./м²

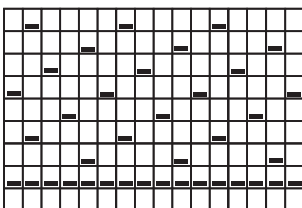


Схема D – Каждая 5 черепица в каждом ряду – 1 снегозащитная черепица или крюк + один целый ряд у карнизного свеса.
Потребность: приблизительно 2,0 шт./м²

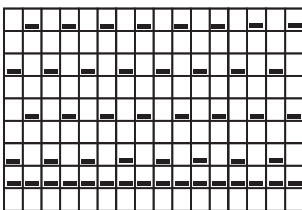


Схема Е - Каждая 2 черепица в каждом втором ряду – 1 снегозащитная черепица или крюк + один целый ряд у карнизного свеса. Потребность: приблизительно 2,8 шт./м²

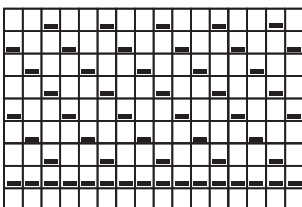


Схема F – Каждая 3 черепица в каждом ряду – 1 снегозащитная черепица или крюк + один целый ряд у карнизного свеса.
Потребность: приблизительно 3,4 шт./м²

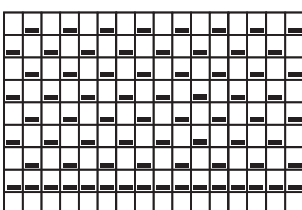


Схема G – Каждая 2 черепица в каждом ряду – 1 снегозащитная черепица или крюк + один целый ряд у карнизного свеса.
Потребность: приблизительно 5 шт./м²

Схема размещения необходимого количества снегозащитных черепиц или крюков для ленточной черепицы

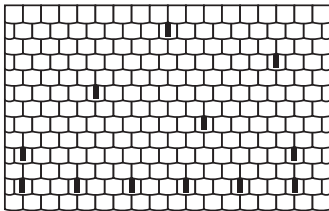


Схема А – Каждая 15 черепица в каждом втором ряду – 1 снегозащитная черепица или крюк + каждая 3 снегозащитная черепица или крюк в целом ряду у карнизного свеса.
Потребность: приблизительно 1,3 шт./м²

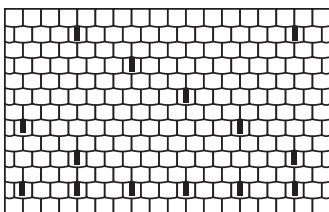


Схема В – Каждая 12 черепица в каждом втором ряду – 1 снегозащитная черепица или крюк + каждая 3 снегозащитная черепица или крюк в целом ряду у карнизного свеса.
Потребность: приблизительно 1,4 шт./м²

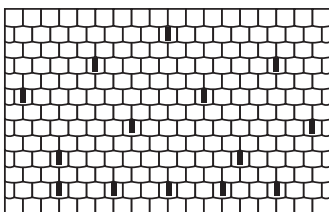


Схема С – Каждая 10 черепица в каждом втором ряду – 1 снегозащитная черепица или крюк + каждая 3 снегозащитная черепица или крюк в целом ряду у карнизного свеса.
Потребность: приблизительно 1,8 шт./м²

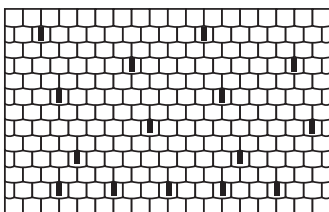


Схема D – Каждая 9 черепица в каждом втором ряду – 1 снегозащитная черепица или крюк + каждая 3 снегозащитная черепица или крюк в целом ряду у карнизного свеса.
Потребность: приблизительно 2,0 шт./м²

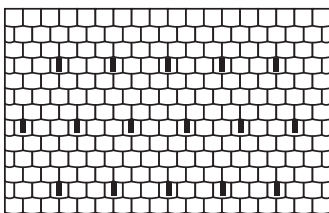


Схема Е - Каждая 3 черепица в каждом четвертом ряду – 1 снегозащитная или крюк + каждая 3 снегозащитная черепица или крюк у карнизного свеса.
Потребность: приблизительно 2,8 шт./м²

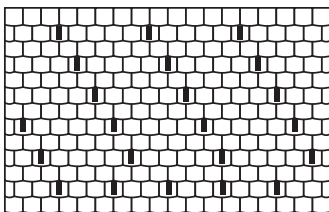


Схема F – Каждая 5 черепица в каждом втором ряду – 1 снегозащитная черепица или крюк + каждая 3 снегозащитная черепица или крюк в целом ряду у карнизного свеса.
Потребность: приблизительно 3,4 шт./м²

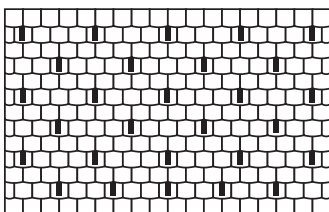


Схема G – Каждая 4 черепица в каждом втором ряду – 1 снегозащитная черепица или крюк + каждая 3 снегозащитная черепица или крюк в целом ряду у карнизного свеса.
Потребность: приблизительно 5,0 шт./м²